

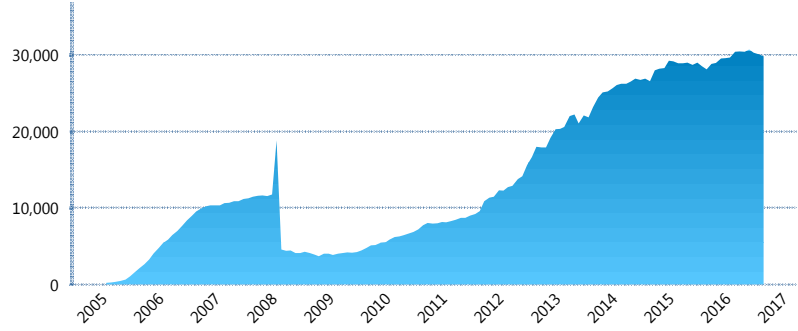
### I. INFORMACIÓN FINANCIERA

#### I) Detalles del Fondo

Detalles del Fondo	
Razón Social	Met2 Siefore, S. A. de C. V.
Inicio de Operaciones	01/02/2005
Tipo de Fondo	Básica
Clave Bolsa	MET2
Activos Administrados *	29,827
ISIN	MX54ME070027
Comisión Anual	1.14%
Administrador	MetLife Afore, S.A. de C.V.
Director General	Mtro. Enrique Alejandro Giménez
Presidente del Consejo	Sofía Belmar Berumen

#### Activos Administrados \*

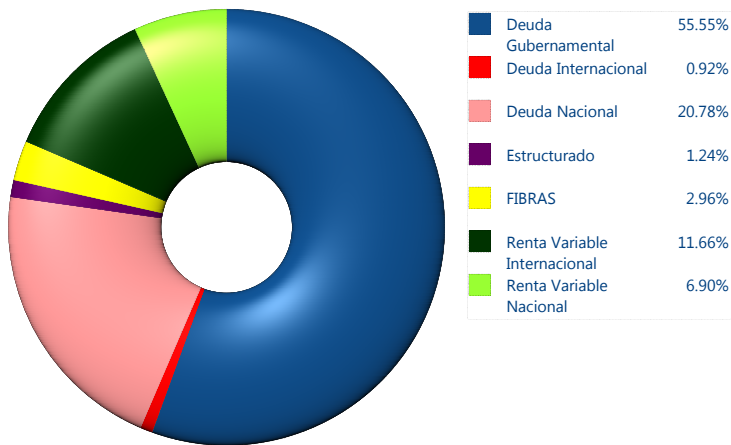
\$29,827



\*Cifras en millones de pesos

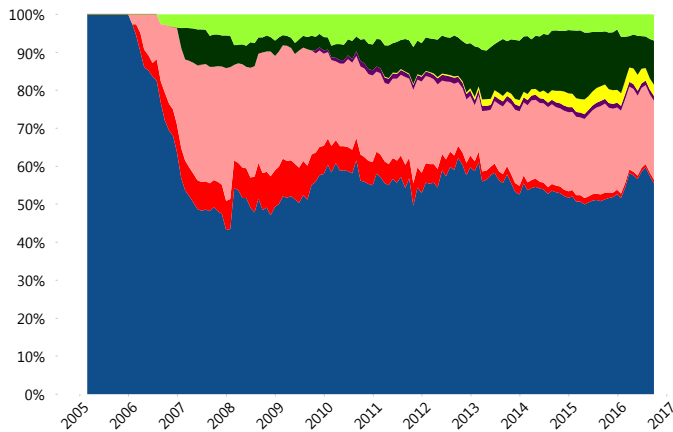
Contiene el efecto de fusiones, cortes transversales y transferencias por edad. Para mayor información consultar: <http://www.consar.gob.mx/gobmx/Aplicativo/Factsheets/EC/ECSAR.pdf>

#### II) Inversiones



Tipo de Instrumento	Metlife (SB2)	Sistema Básicas 2**
<b>Renta Variable Nacional</b>	Renta Variable Nacional 6.90%	5.76%
<b>Total</b>	<b>6.90%</b>	<b>5.76%</b>
<b>Renta Variable Internacional</b>	Renta Variable Internacional 11.66%	11.27%
<b>Total</b>	<b>11.66%</b>	<b>11.27%</b>
<b>Mercancías</b>	Mercancías 0.00%	0.13%
<b>Total</b>	<b>0.00%</b>	<b>0.13%</b>
<b>FIBRAS</b>	FIBRAS 2.96%	1.83%
<b>Total</b>	<b>2.96%</b>	<b>1.83%</b>
<b>Estructurado</b>	Estructurados 1.24%	3.81%
<b>Total</b>	<b>1.24%</b>	<b>3.81%</b>
<b>Deuda Nacional</b>	Alimentos 0.97%	0.36%
	Automotriz 0.00%	0.03%
	Banca de Desarrollo 0.29%	1.99%
	Bancario 1.65%	1.52%
	Bebidas 0.62%	0.50%
	Cemento 0.20%	0.04%
	Centros Comerciales 0.00%	0.07%
	Consumo 0.45%	0.43%
	Deuda CP 0.00%	0.01%
	Empresas Productivas del Estado 2.53%	3.51%
	Estados 0.00%	0.73%
	Europesos 5.03%	3.07%
	Grupos Industriales 0.34%	0.66%
	Infraestructura 3.67%	3.12%
	Otros 0.86%	1.03%
	Papel 0.04%	0.15%
	Serv. Financieros 0.27%	0.22%
	Telecom 1.35%	1.56%
	Transporte 0.31%	0.29%
	Vivienda 2.21%	1.96%
<b>Total</b>	<b>20.78%</b>	<b>21.24%</b>
<b>Deuda Internacional</b>	Deuda Internacional 0.92%	0.63%
<b>Total</b>	<b>0.92%</b>	<b>0.63%</b>
<b>Deuda Gubernamental</b>	BONDESD 0.80%	1.35%
	BONOS 17.52%	18.98%
	BPA182 0.00%	0.00%
	BPAS 0.00%	0.08%
	CBIC 2.19%	4.03%
	CETES 0.00%	4.54%
	REPORTO 0.78%	2.01%
	UDIBONO 33.67%	22.89%
	UMS 0.59%	1.45%
<b>Total</b>	<b>55.55%</b>	<b>55.33%</b>
<b>Total</b>	<b>100.00%</b>	<b>100.00%</b>

#### Evolución de Inversiones



\*\*Considera las inversiones de todo el grupo de SIEFORES Básicas 2  
Cifras al cierre de septiembre de 2016

### III) Desempeño

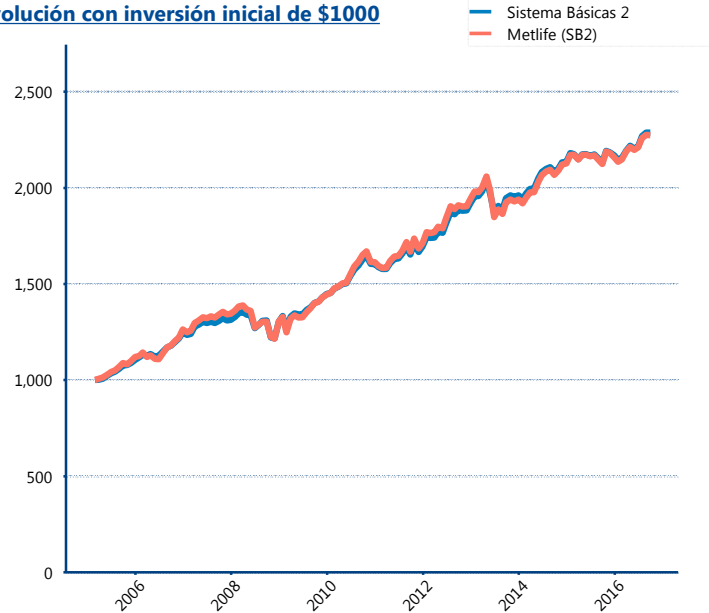
#### Rendimiento Bolsa

Tipo	Metlife (SB2)	Sistema Básicas 2
1 año	6.68%	7.02%
2 años	4.97%	4.87%
3 años	5.65%	5.45%
5 años	6.18%	6.50%
Histórico	-	10.71%

#### Indicador de Rendimiento Neto

Siefore	IRN %
PensionISSSTE (SB2)	7.41%
SURA (SB2)	7.19%
Profuturo (SB2)	6.93%
Banamex (SB2)	6.79%
Coppel (SB2)	6.33%
Principal (SB2)	6.23%
<b>Metlife (SB2)</b>	<b>6.05%</b>
Azteca (SB2)	5.97%
XXI-Banorte (SB2)	5.92%
Invercap (SB2)	5.65%
Inbursa (SB2)	4.25%
Promedio Simple	6.25 %
Promedio Ponderado	6.41 %

#### Evolución con inversión inicial de \$1000



Construido con el precio de la Siefore registrado en la Bolsa Mexicana de Valores

### IV) Medidas de sensibilidad y riesgos

#### Evolución del Plazo Promedio Ponderado

